

power contactor, AC-3 12 A, 5.5 kW / 400 V 1 NO + 1 NC, 125 V DC  
3-pole, Size S0 Spring-type terminal



Фирменное название продукта	SIRIUS
Наименование продукта	Силовой контактор
Наименование типа продукта	3RT2

Общие технические данные	
Габаритные размеры контактора	S0
Расширение продукта	
<ul style="list-style-type: none"> <li>• функциональный модуль для коммуникации</li> <li>• Вспомогательный выключатель</li> </ul>	нет да
Прочность по отношению к импульсному напряжению	
<ul style="list-style-type: none"> <li>• главной цепи тока расчетное значение</li> <li>• вспомогательной цепи расчетное значение</li> </ul>	6 kV 6 kV
Максимально допустимое напряжение для надёжного размыкания	
<ul style="list-style-type: none"> <li>• между катушкой и главными контактами согласно EN 60947-1</li> </ul>	400 V
Степень защиты IP	
<ul style="list-style-type: none"> <li>• с лицевой стороны</li> <li>• для подключаемой клеммы</li> </ul>	IP20 IP20

<b>Стойкость к шоку при прямоугольном импульсе</b>	
• при постоянном токе	10g / 5 ms, 7,5g / 10 ms
<b>Стойкость к шоку при синусовом импульсе</b>	
• при постоянном токе	15g / 5 ms, 10g / 10 ms
<b>Механический срок службы (коммутационные циклы)</b>	
• контактора типовое	10 000 000
• контактора с насаженным электронным вспомогательным блоком выключателей типовое	5 000 000
• контактора с насаженным вспомогательным блоком выключателей типовое	10 000 000
<b>Условное обозначение согласно DIN 40719 с дополнением согласно IEC 204-2 согласно IEC 750</b>	K
Условное обозначение согласно DIN EN 61346-2	Q

### Условия окружающей среды

<b>Высота установки при высоте над уровнем моря</b>	
• максимальное	2 000 m
<b>Температура окружающей среды</b>	
• во время эксплуатации	-25 ... +60 °C
• во время хранения	-55 ... +80 °C

### Цепь главного тока

<b>Число полюсов для главной электрической цепи</b>	3
<b>Количество замыкающих контактов для главных контактов</b>	3
<b>рабочее напряжение</b>	
• при AC-3 расчетное значение максимальное	690 V
<b>Рабочий ток</b>	
• при AC-1 при 400 В	
— при температуре окружающей среды 40 °C расчетное значение	40 A
• при AC-1	
— до 690 В при температуре окружающей среды 40 °C расчетное значение	40 A
— до 690 В при температуре окружающей среды 60 °C расчетное значение	35 A
• при AC-2 при 400 В расчетное значение	12 A
• при AC-3	
— при 400 В расчетное значение	12 A
— при 500 В расчетное значение	12 A
— при 690 В расчетное значение	9 A

<b>Поперечное сечение подключаемого провода в основной цепи тока при AC-1</b>	
<ul style="list-style-type: none"> <li>• при 60 °C минимально допустимое</li> <li>• при 40 °C минимально допустимое</li> </ul>	<p>10 mm<sup>2</sup></p> <p>10 mm<sup>2</sup></p>
<b>Рабочий ток для ок. 200000 коммутационных циклов при AC-4</b>	
<ul style="list-style-type: none"> <li>• при 400 В расчетное значение</li> <li>• при 690 В расчетное значение</li> </ul>	<p>5,5 A</p> <p>5,5 A</p>
<b>Рабочий ток</b>	
<ul style="list-style-type: none"> <li>• при 1 токопроводе при DC-1 <ul style="list-style-type: none"> <li>— при 24 В расчетное значение</li> <li>— при 110 В расчетное значение</li> <li>— при 220 В расчетное значение</li> <li>— при 440 В расчетное значение</li> <li>— при 600 В расчетное значение</li> </ul> </li> <li>• при 2 токопроводах в ряд при DC-1 <ul style="list-style-type: none"> <li>— при 24 В расчетное значение</li> <li>— при 110 В расчетное значение</li> <li>— при 220 В расчетное значение</li> <li>— при 440 В расчетное значение</li> <li>— при 600 В расчетное значение</li> </ul> </li> <li>• при 3 токопроводах в ряд при DC-1 <ul style="list-style-type: none"> <li>— при 24 В расчетное значение</li> <li>— при 110 В расчетное значение</li> <li>— при 220 В расчетное значение</li> <li>— при 440 В расчетное значение</li> <li>— при 600 В расчетное значение</li> </ul> </li> </ul>	<p>35 A</p> <p>4,5 A</p> <p>1 A</p> <p>0,4 A</p> <p>0,25 A</p> <p>35 A</p> <p>35 A</p> <p>5 A</p> <p>1 A</p> <p>0,8 A</p> <p>35 A</p> <p>35 A</p> <p>35 A</p> <p>2,9 A</p> <p>1,4 A</p>
<b>Рабочий ток</b>	
<ul style="list-style-type: none"> <li>• при 1 токопроводе при DC-3 при DC-5 <ul style="list-style-type: none"> <li>— при 24 В расчетное значение</li> <li>— при 110 В расчетное значение</li> <li>— при 220 В расчетное значение</li> <li>— при 440 В расчетное значение</li> <li>— при 600 В расчетное значение</li> </ul> </li> <li>• при 2 токопроводах в ряд при DC-3 при DC-5 <ul style="list-style-type: none"> <li>— при 24 В расчетное значение</li> <li>— при 110 В расчетное значение</li> <li>— при 220 В расчетное значение</li> <li>— при 440 В расчетное значение</li> <li>— при 600 В расчетное значение</li> </ul> </li> <li>• при 3 токопроводах в ряд при DC-3 при DC-5 <ul style="list-style-type: none"> <li>— при 24 В расчетное значение</li> </ul> </li> </ul>	<p>20 A</p> <p>2,5 A</p> <p>1 A</p> <p>0,09 A</p> <p>0,06 A</p> <p>35 A</p> <p>15 A</p> <p>3 A</p> <p>0,27 A</p> <p>0,16 A</p> <p>35 A</p>

— при 110 В расчетное значение	35 A
— при 220 В расчетное значение	10 A
— при 440 В расчетное значение	0,6 A
— при 600 В расчетное значение	0,6 A
<b>Эксплуатационная мощность</b>	
• при AC-1	
— при 230 В расчетное значение	13,3 kW
— при 230 В при 60 °C расчетное значение	13,3 kW
— при 400 В расчетное значение	23 kW
— при 400 В при 60 °C расчетное значение	23 kW
— при 690 В расчетное значение	40 kW
— при 690 В при 60 °C расчетное значение	40 kW
• при AC-2 при 400 В расчетное значение	5,5 kW
• при AC-3	
— при 230 В расчетное значение	3 kW
— при 400 В расчетное значение	5,5 kW
— при 500 В расчетное значение	5,5 kW
— при 690 В расчетное значение	7,5 kW
<b>Эксплуатационная мощность для ок. 200000 коммутационных циклов при AC-4</b>	
• при 400 В расчетное значение	2,6 kW
• при 690 В расчетное значение	4,6 kW
<b>Тепловой кратковременный ток ограничен до 10 с</b>	110 A
<b>Мощность потерь [Вт] при AC-3 при 400 В при расчетном значении рабочего тока на проводник</b>	0,5 W
<b>Частота включений на холостом ходу</b>	
• при постоянном токе	1 500 1/h
<b>Частота коммутации</b>	
• при AC-1 максимальное	1 000 1/h
• при AC-2 максимальное	1 000 1/h
• при AC-3 максимальное	1 000 1/h
• при AC-4 максимальное	300 1/h
<b>Цепь тока управления/ управление</b>	
<b>Вид напряжения управляющего напряжения питания</b>	Постоянный ток
<b>Управляющее напряжение питания при постоянном токе</b>	
• расчетное значение	125 V
<b>Коэффициент рабочего диапазона, управляющее напряжение питания, расчетное значение электромагнитной катушки при постоянном токе</b>	
• исходное значение	0,8

• конечное значение	1,1
<b>Мощность втягивания электромагнитной катушки при постоянном токе</b>	5,9 W
<b>Мощность на удержание электромагнитной катушки при постоянном токе</b>	5,9 W
<b>Задержка закрытия</b>	
• при постоянном токе	50 ... 170 ms
<b>Задержка открытия</b>	
• при постоянном токе	15 ... 17,5 ms
<b>Продолжительность электрической дуги</b>	10 ... 10 ms
<b>Исполнение управления коммутационного привода</b>	Стандарт A1 - A2

### Вспомогательный контур

<b>Количество размыкающих контактов</b>	
• для вспомогательных контактов — включающийся без выдержки времени	1
<b>Количество замыкающих контактов</b>	
• для вспомогательных контактов — включающийся без выдержки времени	1
<b>Рабочий ток при AC-12 максимальное</b>	10 A
• Рабочий ток при AC-15 при 230 В расчетное значение	10 A
• Рабочий ток при AC-15 при 400 В расчетное значение	3 A
• Рабочий ток при AC-15 при 500 В расчетное значение	2 A
• Рабочий ток при AC-15 при 690 В расчетное значение	1 A
<b>Рабочий ток при DC-12</b>	
• при 24 В расчетное значение	10 A
• при 48 В расчетное значение	6 A
• при 60 В расчетное значение	6 A
• при 110 В расчетное значение	3 A
• при 125 В расчетное значение	2 A
• при 220 В расчетное значение	1 A
• при 600 В расчетное значение	0,15 A
<b>Рабочий ток при DC-13</b>	
• при 24 В расчетное значение	10 A
• при 48 В расчетное значение	2 A
• при 60 В расчетное значение	2 A
• при 110 В расчетное значение	1 A
• при 125 В расчетное значение	0,9 A
• при 220 В расчетное значение	0,3 A

• при 600 В расчетное значение	0,1 А
<b>Надёжность контакта вспомогательных контактов</b>	одно неправильное включение на 100 млн. (17 В, 1 мА)
<b>Номинальная нагрузка UL/CSA</b>	
<b>Ток полной нагрузки (FLA) для 3-фазного электродвигателя</b>	
• при 480 В расчетное значение	11 А
• при 600 В расчетное значение	11 А
<b>отдаваемая механическая мощность [л.с]</b>	
• для 1-фазного двигателя трехфазного тока	
— при 110/120 В расчетное значение	1 hp
— при 230 В расчетное значение	2 hp
• для 3-фазного электродвигателя	
— при 200/208 В расчетное значение	3 hp
— при 220/230 В расчетное значение	3 hp
— при 460/480 В расчетное значение	7,5 hp
— при 575/600 В расчетное значение	10 hp
<b>Допустимая нагрузка вспомогательных контактов согласно UL</b>	A600 / Q600

<b>защита от коротких замыканий</b>	
<b>Исполнение плавкой вставки предохранителя</b>	
• для защиты от короткого замыкания основной цепи тока	
— при типе координации 1 необходимое	gG: 63A (690V,100kA), aM: 32A (690V,100kA), BS88: 63A (415V,80kA)
— при типе координации 2 необходимое	gG: 25A (690V,100kA), aM: 20A (690V,100kA), BS88: 25A (415V,80kA)
• для защиты от короткого замыкания вспомогательного переключателя	
необходимое	предохранитель gG: 10 А

<b>Монтаж/ крепление/ размеры</b>	
<b>Монтажное положение</b>	вращается при вертикальной зоне монтажа на +/-180°, а также откидывается вперед и назад на +/- 22,5°
<b>Вид крепления</b>	винтовое и защёлкивающееся крепление на стандартной монтажной шине 35 мм согласно DIN EN 60715
• последовательный монтаж	да
<b>Высота</b>	102 mm
<b>Ширина</b>	45 mm
<b>Глубина</b>	107 mm
<b>соблюдаемое расстояние</b>	
• до заземленных частей	
— сбоку	6 mm
• до находящихся под напряжением частей	

**Подсоединения/клеммы**

<b>Исполнение электрического подключения</b>	
<ul style="list-style-type: none"> <li>• для главной электрической цепи</li> <li>• для вспомогательных цепей и цепей управления</li> </ul>	<p>пружинный зажим</p> <p>пружинный зажим</p>
<b>Вид подключаемых поперечных сечений проводов</b>	
<ul style="list-style-type: none"> <li>• для главных контактов <ul style="list-style-type: none"> <li>— однопроводный</li> <li>— одножильного или многожильного</li> <li>— тонкопроволочный с обработкой концов жил</li> <li>— тонкопроволочный без заделки концов кабеля</li> </ul> </li> <li>• при проводах AWG для главных контактов</li> </ul>	<p>2x (1 ... 10 мм<sup>2</sup>)</p> <p>2x (1 ... 10 мм<sup>2</sup>)</p> <p>2x (1 ... 6 мм<sup>2</sup>)</p> <p>2x (1 ... 6 мм<sup>2</sup>)</p> <p>2x (18 ... 8)</p>
<b>Поперечное сечение подключаемого провода для главных контактов</b>	
<ul style="list-style-type: none"> <li>• однопроводный</li> <li>• многопроводный</li> </ul>	<p>1 ... 10 мм<sup>2</sup></p> <p>1 ... 10 мм<sup>2</sup></p>
<b>Вид подключаемых поперечных сечений проводов</b>	
<ul style="list-style-type: none"> <li>• для вспомогательных контактов <ul style="list-style-type: none"> <li>— одножильного или многожильного</li> <li>— тонкопроволочный с обработкой концов жил</li> <li>— тонкопроволочный без заделки концов кабеля</li> </ul> </li> <li>• при проводах AWG для вспомогательных контактов</li> </ul>	<p>2x (0,5 ... 2,5 мм<sup>2</sup>)</p> <p>2x (0,5 ... 1,5 мм<sup>2</sup>)</p> <p>2x (0,5 ... 2,5 мм<sup>2</sup>)</p> <p>2x (20 ... 14)</p>

**Безопасность**

<b>Значение B10</b>	
<ul style="list-style-type: none"> <li>• при высоком уровне согласно SN 31920</li> </ul>	1 000 000
<b>Доля опасных отказов</b>	
<ul style="list-style-type: none"> <li>• при низкой частоте запроса согласно SN 31920</li> <li>• при высоком уровне согласно SN 31920</li> </ul>	<p>40 %</p> <p>73 %</p>
<b>Частота отказов (значение интенсивности отказов)</b>	
<ul style="list-style-type: none"> <li>• при низкой частоте запроса согласно SN 31920</li> </ul>	100 FIT
<b>Функция продукта</b>	
<ul style="list-style-type: none"> <li>• зеркальный контакт согласно IEC 60947-4-1</li> </ul>	да

Значение T1 для среднего интервала между обслуживанием (Proof-Test Interval) или продолжительностью эксплуатации согласно IEC 61508	20 y
Защита от прикосновения во избежание электрического удара	с защитой пальцев рук

### Сертификаты/допуски к эксплуатации

General Product Approval	EMC
--------------------------	-----



[KC](#)



Functional Safety/Safety of Machinery	Declaration of Conformity	Test Certificates	Marine / Shipping
---------------------------------------	---------------------------	-------------------	-------------------

[Type Examination](#)



[Type Test Certificates/Test Report](#)

[Special Test Certificate](#)



### Marine / Shipping



### other

[Confirmation](#)



### Дополнительная информация

**Information- and Downloadcenter (каталоги, брошюры,...)**

<http://www.siemens.com/industrial-controls/catalogs>

**Industry Mall (Каталог и система обработки заказов)**

<https://mall.industry.siemens.com/mall/ru/ru/Catalog/product?mlfb=3RT2024-2BG40>

**Онлайн-генератор Cax**

<http://support.automation.siemens.com/WW/CAXorder/default.aspx?lang=en&mlfb=3RT2024-2BG40>

**Service&Support (руководства, инструкции по эксплуатации, сертификаты, указания, FAQ,...)**

<https://support.industry.siemens.com/cs/ww/en/ps/3RT2024-2BG40>

**Банк изображений (фотографии продуктов, двухмерные размерные чертежи, трехмерные модели, схемы приборов,**

**макросы EPLAN, ...)**

[http://www.automation.siemens.com/bilddb/cax\\_de.aspx?mlfb=3RT2024-2BG40&lang=en](http://www.automation.siemens.com/bilddb/cax_de.aspx?mlfb=3RT2024-2BG40&lang=en)

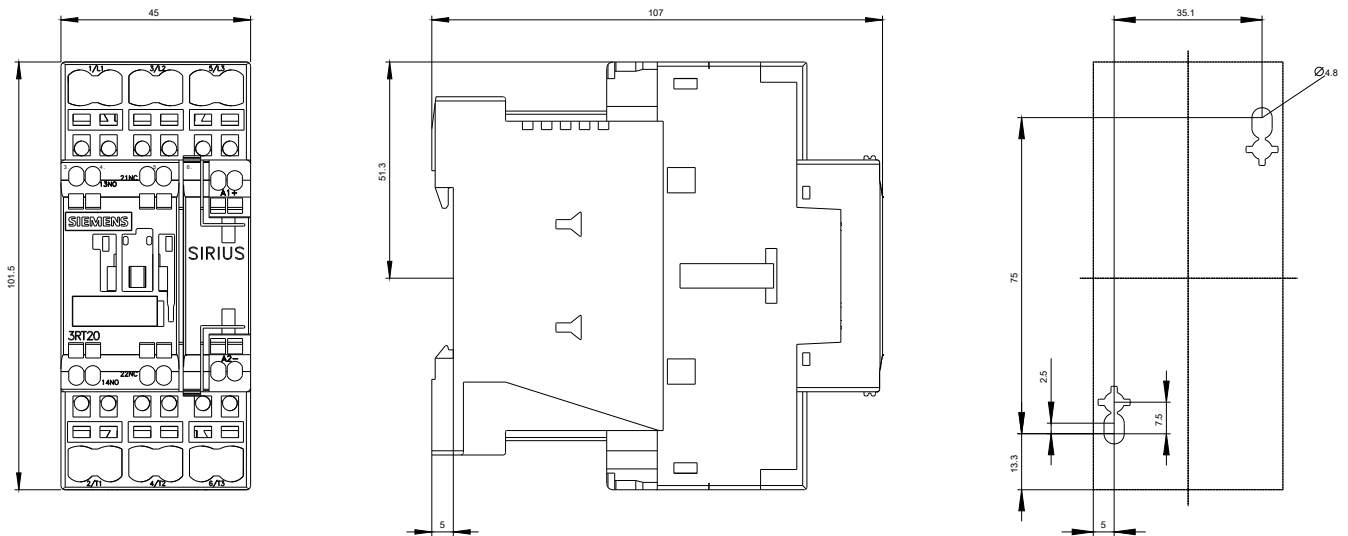


Характеристика: зависимая характеристика защиты, I<sup>2</sup>t, ток обрыва

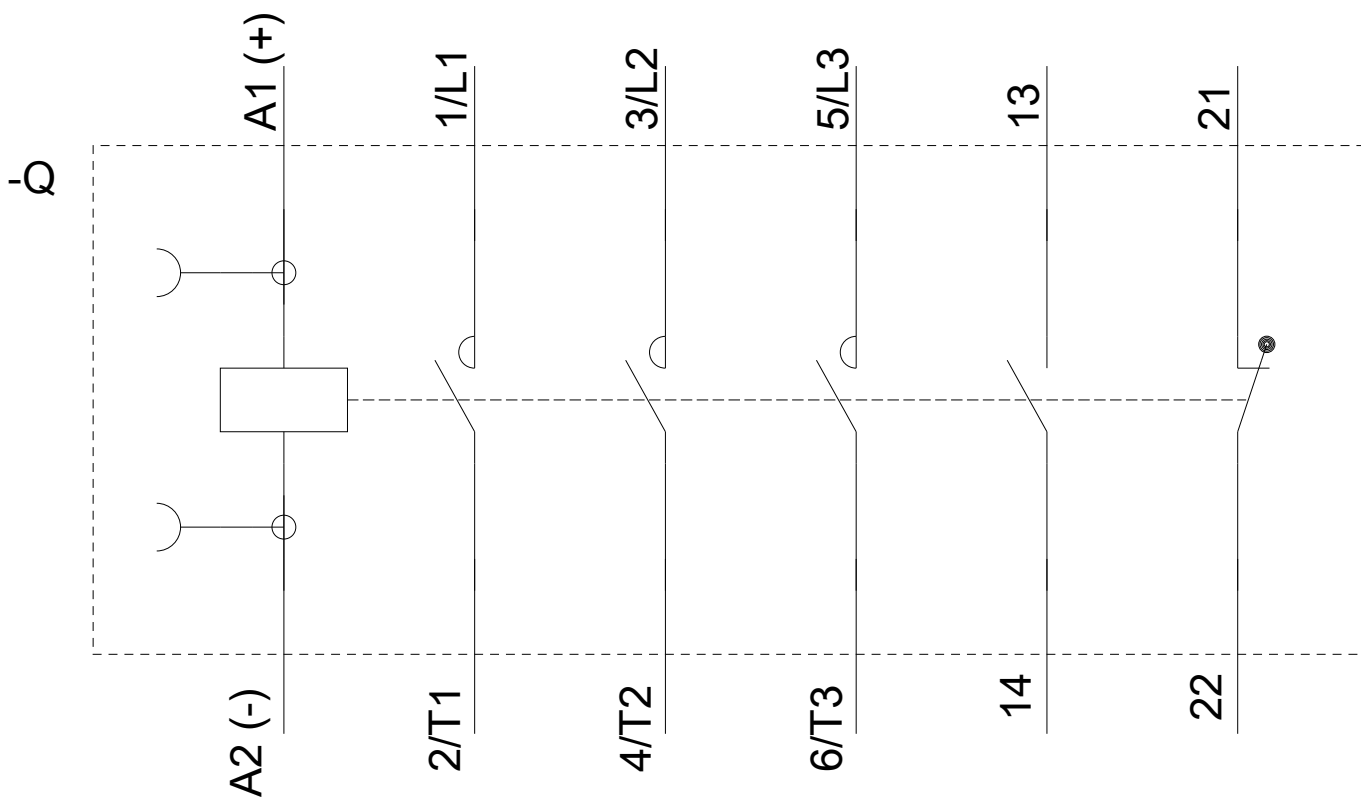
<https://support.industry.siemens.com/cs/ww/en/ps/3RT2024-2BG40/char>

Другие характеристики (например: срок службы электропроводки, частота включений)

<http://www.automation.siemens.com/bilddb/index.aspx?view=Search&mlfb=3RT2024-2BG40&objecttype=14&gridview=view1>







последнее изменение:

14.05.2018