

power contactor, AC-3 12 A, 5.5 kW / 400 V 2 NO + 2 NC, 24 V DC
3-pole, Size S0 Spring-type terminal Captive auxiliary switch for
SUVA applications



Фирменное название продукта	SIRIUS
Наименование продукта	Силовой контактор
Наименование типа продукта	3RT2

Общие технические данные	
Габаритные размеры контактора	S0
Расширение продукта	для модели: 3RT2024-2BB44/ 3RT2024-2BB44-3MA0 нет
<ul style="list-style-type: none"> • функциональный модуль для коммуникации • Вспомогательный выключатель 	<ul style="list-style-type: none"> для модели: 3RT2024-2BB40/ 3RT2024-2BB40-0CC0 нет да
Прочность по отношению к импульсному напряжению	
<ul style="list-style-type: none"> • главной цепи тока расчетное значение • вспомогательной цепи расчетное значение 	<ul style="list-style-type: none"> 6 kV 6 kV
Максимально допустимое напряжение для надёжного размыкания	
<ul style="list-style-type: none"> • между катушкой и главными контактами согласно EN 60947-1 	400 V
Степень защиты IP	
<ul style="list-style-type: none"> • с лицевой стороны • для подключаемой клеммы 	<ul style="list-style-type: none"> IP20 IP20

Стойкость к шоку при прямоугольном импульсе	
• при постоянном токе	10g / 5 ms, 7,5g / 10 ms
Стойкость к шоку при синусовом импульсе	
• при постоянном токе	15g / 5 ms, 10g / 10 ms
Механический срок службы (коммутационные циклы)	
• контактора типовое	10 000 000
• контактора с насаженным электронным вспомогательным блоком выключателей типовое	5 000 000
• контактора с насаженным вспомогательным блоком выключателей типовое	10 000 000
Условное обозначение согласно DIN 40719 с дополнением согласно IEC 204-2 согласно IEC 750	K
Условное обозначение согласно DIN EN 61346-2	Q

Условия окружающей среды

Высота установки при высоте над уровнем моря	
• максимальное	2 000 m
Температура окружающей среды	
• во время эксплуатации	-25 ... +60 °C
• во время хранения	-55 ... +80 °C

Цепь главного тока

Число полюсов для главной электрической цепи	3
Количество замыкающих контактов для главных контактов	3
рабочее напряжение	
• при AC-3 расчетное значение максимальное	690 V
Рабочий ток	
• при AC-1 при 400 В	
— при температуре окружающей среды 40 °C расчетное значение	40 A
• при AC-1	
— до 690 В при температуре окружающей среды 40 °C расчетное значение	40 A
— до 690 В при температуре окружающей среды 60 °C расчетное значение	35 A
• при AC-2 при 400 В расчетное значение	12 A
• при AC-3	
— при 400 В расчетное значение	12 A
— при 500 В расчетное значение	12 A
— при 690 В расчетное значение	9 A

Поперечное сечение подключаемого провода в основной цепи тока при AC-1	
• при 60 °C минимально допустимое	10 mm ²
• при 40 °C минимально допустимое	10 mm ²
Рабочий ток для ок. 200000 коммутационных циклов при AC-4	
• при 400 В расчетное значение	5,5 A
• при 690 В расчетное значение	5,5 A
Рабочий ток	
• при 1 токопроводе при DC-1	
— при 24 В расчетное значение	35 A
— при 110 В расчетное значение	4,5 A
— при 220 В расчетное значение	1 A
— при 440 В расчетное значение	0,4 A
— при 600 В расчетное значение	0,25 A
• при 2 токопроводах в ряд при DC-1	
— при 24 В расчетное значение	35 A
— при 110 В расчетное значение	35 A
— при 220 В расчетное значение	5 A
— при 440 В расчетное значение	1 A
— при 600 В расчетное значение	0,8 A
• при 3 токопроводах в ряд при DC-1	
— при 24 В расчетное значение	35 A
— при 110 В расчетное значение	35 A
— при 220 В расчетное значение	35 A
— при 440 В расчетное значение	2,9 A
— при 600 В расчетное значение	1,4 A
Рабочий ток	
• при 1 токопроводе при DC-3 при DC-5	
— при 24 В расчетное значение	20 A
— при 110 В расчетное значение	2,5 A
— при 220 В расчетное значение	1 A
— при 440 В расчетное значение	0,09 A
— при 600 В расчетное значение	0,06 A
• при 2 токопроводах в ряд при DC-3 при DC-5	
— при 24 В расчетное значение	35 A
— при 110 В расчетное значение	15 A
— при 220 В расчетное значение	3 A
— при 440 В расчетное значение	0,27 A
— при 600 В расчетное значение	0,16 A
• при 3 токопроводах в ряд при DC-3 при DC-5	
— при 24 В расчетное значение	35 A

— при 110 В расчетное значение	35 А
— при 220 В расчетное значение	10 А
— при 440 В расчетное значение	0,6 А
— при 600 В расчетное значение	0,6 А
Эксплуатационная мощность	
• при АС-1	
— при 230 В расчетное значение	13,3 kW
— при 230 В при 60 °С расчетное значение	13,3 kW
— при 400 В расчетное значение	23 kW
— при 400 В при 60 °С расчетное значение	23 kW
— при 690 В расчетное значение	40 kW
— при 690 В при 60 °С расчетное значение	40 kW
• при АС-2 при 400 В расчетное значение	5,5 kW
• при АС-3	
— при 230 В расчетное значение	3 kW
— при 400 В расчетное значение	5,5 kW
— при 500 В расчетное значение	5,5 kW
— при 690 В расчетное значение	7,5 kW
Эксплуатационная мощность для ок. 200000 коммутационных циклов при АС-4	
• при 400 В расчетное значение	2,6 kW
• при 690 В расчетное значение	4,6 kW
Тепловой кратковременный ток ограничен до 10 с	110 А
Мощность потерь [Вт] при АС-3 при 400 В при расчетном значении рабочего тока на проводник	0,5 W
Частота включений на холостом ходу	
• при постоянном токе	1 500 1/h
Частота коммутации	
• при АС-1 максимальное	1 000 1/h
• при АС-2 максимальное	1 000 1/h
• при АС-3 максимальное	1 000 1/h
• при АС-4 максимальное	300 1/h
Цепь тока управления/ управление	
Вид напряжения управляющего напряжения питания	Постоянный ток
Управляющее напряжение питания при постоянном токе	
• расчетное значение	24 V
Коэффициент рабочего диапазона, управляющее напряжение питания, расчетное значение электромагнитной катушки при постоянном токе	
• исходное значение	0,8

• конечное значение	1,1
Мощность втягивания электромагнитной катушки при постоянном токе	5,9 W
Мощность на удержание электромагнитной катушки при постоянном токе	5,9 W
Задержка закрытия	
• при постоянном токе	50 ... 170 ms
Задержка открытия	
• при постоянном токе	15 ... 17,5 ms
Продолжительность электрической дуги	10 ... 10 ms
Исполнение управления коммутационного привода	Стандарт A1 - A2

Вспомогательный контур		
Количество размыкающих контактов	для модели: 3RT2024-2BB44/ 3RT2024-2BB44-3MA0	для модели: 3RT2024-2BB40/ 3RT2024-2BB40-0CC0
• для вспомогательных контактов		
— включающийся без выдержки времени	2	1
Количество замыкающих контактов	для модели: 3RT2024-2BB44/ 3RT2024-2BB44-3MA0	для модели: 3RT2024-2BB40/ 3RT2024-2BB40-0CC0
• для вспомогательных контактов		
— включающийся без выдержки времени	2	1
Рабочий ток при AC-12 максимальное	10 A	
• Рабочий ток при AC-15 при 230 В расчетное значение	для модели: 3RT2024-2BB44/ 3RT2024-2BB44-3MA0 6 A	для модели: 3RT2024-2BB40/ 3RT2024-2BB40-0CC0 10 A
• Рабочий ток при AC-15 при 400 В расчетное значение	3 A	
• Рабочий ток при AC-15 при 500 В расчетное значение	2 A	
• Рабочий ток при AC-15 при 690 В расчетное значение	1 A	
Рабочий ток при DC-12		
• при 24 В расчетное значение	10 A	
• при 48 В расчетное значение	6 A	
• при 60 В расчетное значение	6 A	
• при 110 В расчетное значение	3 A	
• при 125 В расчетное значение	2 A	
• при 220 В расчетное значение	1 A	
• при 600 В расчетное значение	0,15 A	
Рабочий ток при DC-13	для модели: 3RT2024-2BB44/ 3RT2024-2BB44-3MA0 6 A	для модели: 3RT2024-2BB40/ 3RT2024-2BB40-0CC0 10 A
• при 24 В расчетное значение	2 A	
• при 48 В расчетное значение	2 A	
• при 60 В расчетное значение	1 A	
• при 110 В расчетное значение	0,9 A	
• при 125 В расчетное значение	0,3 A	
• при 220 В расчетное значение		

• при 600 В расчетное значение	0,1 А
Надёжность контакта вспомогательных контактов	одно неправильное включение на 100 млн. (17 В, 1 мА)
Номинальная нагрузка UL/CSA	
Ток полной нагрузки (FLA) для 3-фазного электродвигателя	
• при 480 В расчетное значение	11 А
• при 600 В расчетное значение	11 А
отдаваемая механическая мощность [л.с]	
• для 1-фазного двигателя трехфазного тока	
— при 110/120 В расчетное значение	1 hp
— при 230 В расчетное значение	2 hp
• для 3-фазного электродвигателя	
— при 200/208 В расчетное значение	3 hp
— при 220/230 В расчетное значение	3 hp
— при 460/480 В расчетное значение	7,5 hp
— при 575/600 В расчетное значение	10 hp
Допустимая нагрузка вспомогательных контактов согласно UL	A600 / Q600

защита от коротких замыканий

Исполнение плавкой вставки предохранителя	
• для защиты от короткого замыкания основной цепи тока	
— при типе координации 1 необходимое	gG: 63A (690V,100kA), aM: 32A (690V,100kA), BS88: 63A (415V,80kA)
— при типе координации 2 необходимое	gG: 25A (690V,100kA), aM: 20A (690V,100kA), BS88: 25A (415V,80kA)
• для защиты от короткого замыкания вспомогательного переключателя	
необходимое	предохранитель gG: 10 А

Монтаж/ крепление/ размеры

Монтажное положение	вращается при вертикальной зоне монтажа на +/-180°, а также откидывается вперед и назад на +/- 22,5°
Вид крепления	винтовое и защёлкивающееся крепление на стандартной монтажной шине 35 мм согласно DIN EN 60715
• последовательный монтаж	да
Высота	102 mm
Ширина	45 mm
Глубина	для модели: 3RT2024-2BB44/3RT2024-2BB44-3MA0-154 mm, для модели: 3RT2024-2BB40/ 3RT2024-2BB40-0CC0-107 mm
соблюдаемое расстояние	
• до заземленных частей	
— сбоку	6 mm
• до находящихся под напряжением частей	

Подсоединения/клеммы

Исполнение электрического подключения	
<ul style="list-style-type: none"> • для главной электрической цепи • для вспомогательных цепей и цепей управления 	<p>пружинный зажим</p> <p>пружинный зажим</p>
Вид подключаемых поперечных сечений проводов	
<ul style="list-style-type: none"> • для главных контактов <ul style="list-style-type: none"> — однопроводный — одножильного или многожильного — тонкопроволочный с обработкой концов жил — тонкопроволочный без заделки концов кабеля • при проводах AWG для главных контактов 	<p>2x (1 ... 10 мм²)</p> <p>2x (1 ... 10 мм²)</p> <p>2x (1 ... 6 мм²)</p> <p>2x (1 ... 6 мм²)</p> <p>2x (18 ... 8)</p>
Поперечное сечение подключаемого провода для главных контактов	
<ul style="list-style-type: none"> • однопроводный • многопроводный 	<p>1 ... 10 мм²</p> <p>1 ... 10 мм²</p>
Вид подключаемых поперечных сечений проводов	
<ul style="list-style-type: none"> • для вспомогательных контактов <ul style="list-style-type: none"> — одножильного или многожильного — тонкопроволочный с обработкой концов жил — тонкопроволочный без заделки концов кабеля • при проводах AWG для вспомогательных контактов 	<p>2x (0,5 ... 2,5 мм²)</p> <p>2x (0,5 ... 1,5 мм²)</p> <p>2x (0,5 ... 2,5 мм²)</p> <p>2x (20 ... 14)</p>

Безопасность

Значение В10	
<ul style="list-style-type: none"> • при высоком уровне согласно SN 31920 	1 000 000
Доля опасных отказов	
<ul style="list-style-type: none"> • при низкой частоте запроса согласно SN 31920 • при высоком уровне согласно SN 31920 	<p>40 %</p> <p>73 %</p>
Частота отказов (значение интенсивности отказов)	
<ul style="list-style-type: none"> • при низкой частоте запроса согласно SN 31920 	100 FIT
Функция продукта	
<ul style="list-style-type: none"> • зеркальный контакт согласно IEC 60947-4-1 	<p>для модели: 3RT2024-2BB44/ 3RT2024-2BB44-3MA0 да</p> <p>для модели: 3RT2024-2BB40/ 3RT2024-2BB40-0CC0 да</p>

• принудительное размыкание согласно IEC 60947-5-1	нет
Значение T1 для среднего интервала между обслуживанием (Proof-Test Interval) или продолжительностью эксплуатации согласно IEC 61508	20 y
Защита от прикосновения во избежание электрического удара	с защитой пальцев рук

Сертификаты/допуски к эксплуатации

General Product Approval	EMC
--------------------------	-----



CCC



CSA



UL

[KC](#)



C-Tick

Functional Safety/Safety of Machinery	Declaration of Conformity	Test Certificates	Marine / Shipping
---------------------------------------	---------------------------	-------------------	-------------------

[Type Examination](#)



EG-Konf.

[Type Test Certificates/Test Report](#)



ABS



BUREAU VERITAS



GL

Marine / Shipping	other
-------------------	-------



LRS



PRS



RINA



RMRS



DNVGL.COM/AF

[Confirmation](#)

other



VDE

Дополнительная информация

Information- and Downloadcenter (каталоги, брошюры,...)

<http://www.siemens.com/industrial-controls/catalogs>

Industry Mall (Каталог и система обработки заказов)

<https://mall.industry.siemens.com/mall/ru/ru/Catalog/product?mlfb=3RT2024-2BB44-3MA0>

Онлайн-генератор Сак

<http://support.automation.siemens.com/WW/CAXorder/default.aspx?lang=en&mlfb=3RT2024-2BB44-3MA0>

Service&Support (руководства, инструкции по эксплуатации, сертификаты, указания, FAQ,...)

<https://support.industry.siemens.com/cs/ww/en/ps/3RT2024-2BB44-3MA0>

Банк изображений (фотографии продуктов, двухмерные размерные чертежи, трехмерные модели, схемы приборов, макросы EPLAN, ...)

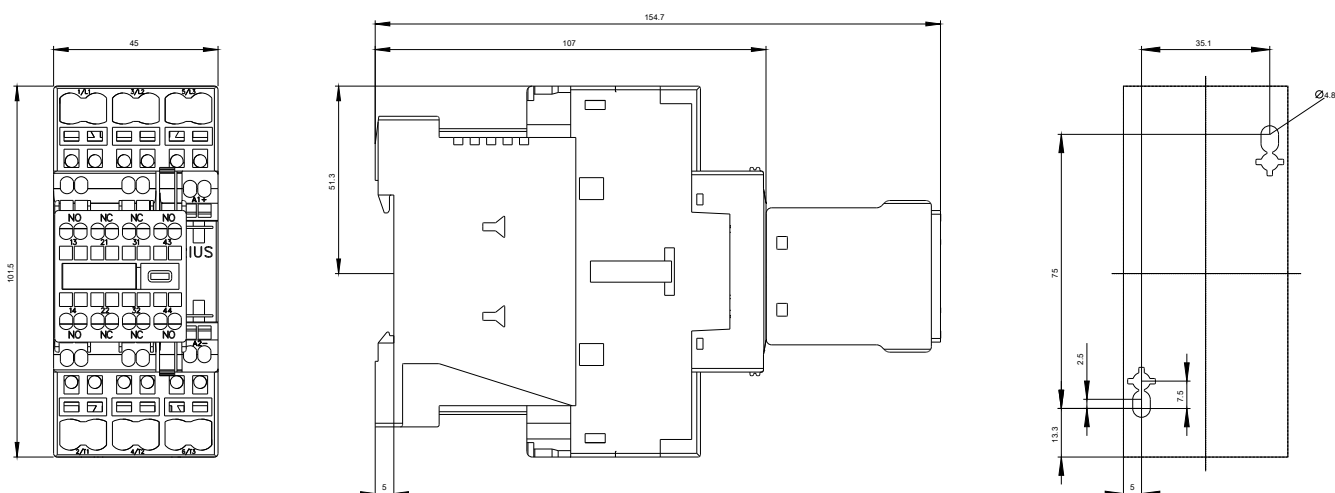
http://www.automation.siemens.com/bilddb/cax_de.aspx?mfb=3RT2024-2BB44-3MA0&lang=en

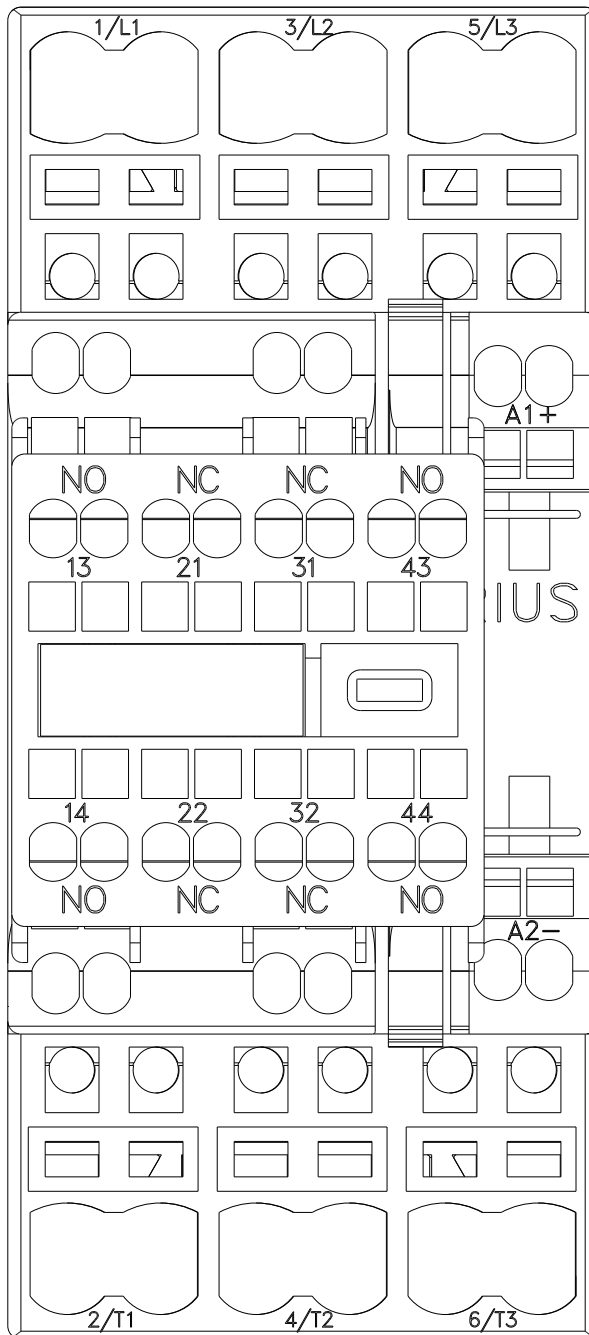
Характеристика: зависимая характеристика защиты, I²t, ток обрыва

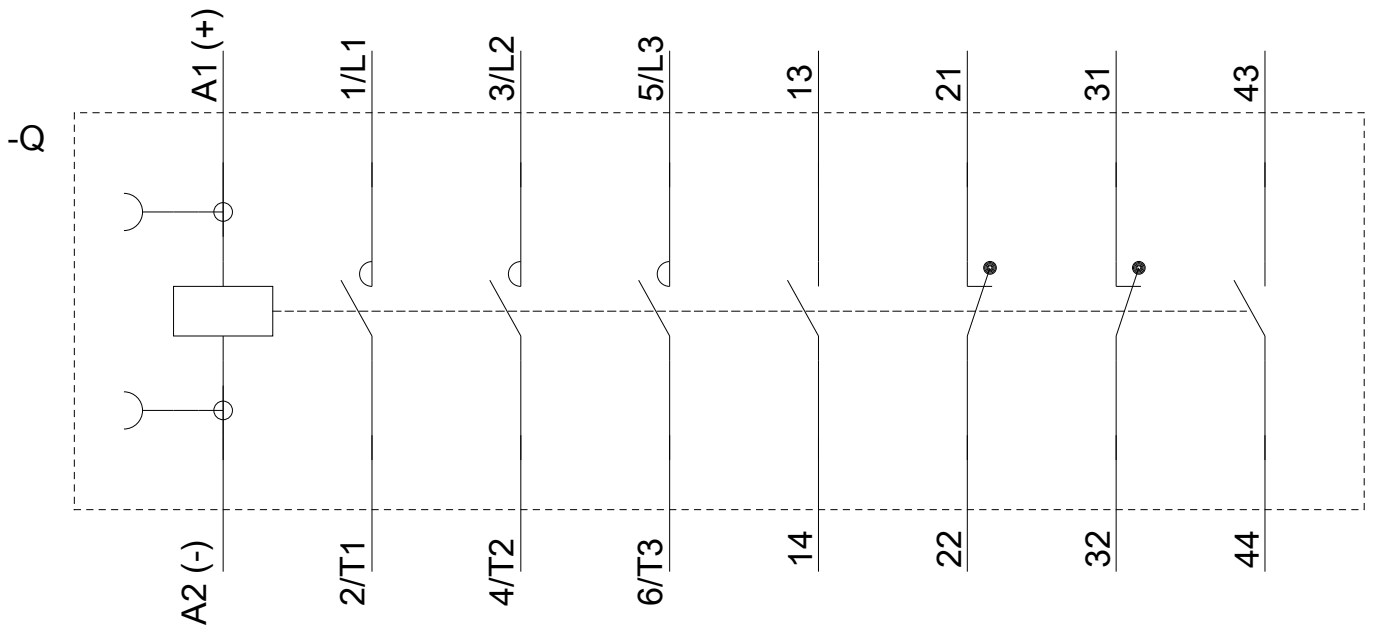
<https://support.industry.siemens.com/cs/ww/en/ps/3RT2024-2BB44-3MA0/char>

Другие характеристики (например: срок службы электропроводки, частота включений)

<http://www.automation.siemens.com/bilddb/index.aspx?view=Search&mfb=3RT2024-2BB44-3MA0&objecttype=14&gridview=view1>







последнее изменение:

14.05.2018