

power contactor, AC-3 12 A, 5.5 kW / 400 V 1 NO + 1 NC, 110 V AC, 50 Hz 120 V, 60 Hz, 3-pole Size S0, Spring-type terminal Captive auxiliary switch for SUVA applications



Рисунок аналогичен

Фирменное название продукта	SIRIUS	
Наименование продукта	Силовой контактор	
Наименование типа продукта	3RT2	
Общие технические данные		
Габаритные размеры контактора	S0	
Расширение продукта	для модели: 3RT2024-2AK64-3MA0 для модели: 3RT2024-2AK60	
<ul style="list-style-type: none"> • функциональный модуль для коммуникации • Вспомогательный выключатель 	нет	нет
<ul style="list-style-type: none"> • Вспомогательный выключатель 	нет	да
Прочность по отношению к импульсному напряжению		
<ul style="list-style-type: none"> • главной цепи тока расчетное значение • вспомогательной цепи расчетное значение 	6 kV	6 kV
Максимально допустимое напряжение для надёжного размыкания		
<ul style="list-style-type: none"> • между катушкой и главными контактами согласно EN 60947-1 	400 V	
Степень защиты IP		
<ul style="list-style-type: none"> • с лицевой стороны 	IP20	

• для подключаемой клеммы	IP20
Стойкость к шоку при прямоугольном импульсе	
• при переменном токе	7,5g / 5 ms, 4,7g / 10 ms
Стойкость к шоку при синусовом импульсе	
• при переменном токе	11,8g / 5 ms, 7,4g / 10 ms
Механический срок службы (коммутационные циклы)	
• контактора типовое	10 000 000
• контактора с насаженным электронным вспомогательным блоком выключателей типовое	5 000 000
• контактора с насаженным вспомогательным блоком выключателей типовое	10 000 000
Условное обозначение согласно DIN 40719 с дополнением согласно IEC 204-2 согласно IEC 750	K
Условное обозначение согласно DIN EN 61346-2	Q

Условия окружающей среды

Высота установки при высоте над уровнем моря	
• максимальное	2 000 m
Температура окружающей среды	
• во время эксплуатации	-25 ... +60 °C
• во время хранения	-55 ... +80 °C

Цепь главного тока

Число полюсов для главной электрической цепи	3
Количество замыкающих контактов для главных контактов	3
рабочее напряжение	
• при AC-3 расчетное значение максимальное	690 V
Рабочий ток	
• при AC-1 при 400 В — при температуре окружающей среды 40 °C расчетное значение	40 A
• при AC-1 — до 690 В при температуре окружающей среды 40 °C расчетное значение	40 A
— до 690 В при температуре окружающей среды 60 °C расчетное значение	35 A
• при AC-2 при 400 В расчетное значение	12 A
• при AC-3 — при 400 В расчетное значение	12 A
— при 500 В расчетное значение	12 A
— при 690 В расчетное значение	9 A

Поперечное сечение подключаемого провода в основной цепи тока при AC-1	
• при 60 °C минимально допустимое	10 mm ²
• при 40 °C минимально допустимое	10 mm ²
Рабочий ток для ок. 200000 коммутационных циклов при AC-4	
• при 400 В расчетное значение	5,5 A
• при 690 В расчетное значение	5,5 A
Рабочий ток	
• при 1 токопроводе при DC-1	
— при 24 В расчетное значение	35 A
— при 110 В расчетное значение	4,5 A
— при 220 В расчетное значение	1 A
— при 440 В расчетное значение	0,4 A
— при 600 В расчетное значение	0,25 A
• при 2 токопроводах в ряд при DC-1	
— при 24 В расчетное значение	35 A
— при 110 В расчетное значение	35 A
— при 220 В расчетное значение	5 A
— при 440 В расчетное значение	1 A
— при 600 В расчетное значение	0,8 A
• при 3 токопроводах в ряд при DC-1	
— при 24 В расчетное значение	35 A
— при 110 В расчетное значение	35 A
— при 220 В расчетное значение	35 A
— при 440 В расчетное значение	2,9 A
— при 600 В расчетное значение	1,4 A
Рабочий ток	
• при 1 токопроводе при DC-3 при DC-5	
— при 24 В расчетное значение	20 A
— при 110 В расчетное значение	2,5 A
— при 220 В расчетное значение	1 A
— при 440 В расчетное значение	0,09 A
— при 600 В расчетное значение	0,06 A
• при 2 токопроводах в ряд при DC-3 при DC-5	
— при 24 В расчетное значение	35 A
— при 110 В расчетное значение	15 A
— при 220 В расчетное значение	3 A
— при 440 В расчетное значение	0,27 A
— при 600 В расчетное значение	0,16 A
• при 3 токопроводах в ряд при DC-3 при DC-5	
— при 24 В расчетное значение	35 A

— при 110 В расчетное значение	35 А
— при 220 В расчетное значение	10 А
— при 440 В расчетное значение	0,6 А
— при 600 В расчетное значение	0,6 А
Эксплуатационная мощность	
• при АС-1	
— при 230 В расчетное значение	13,3 kW
— при 230 В при 60 °С расчетное значение	13,3 kW
— при 400 В расчетное значение	23 kW
— при 400 В при 60 °С расчетное значение	23 kW
— при 690 В расчетное значение	40 kW
— при 690 В при 60 °С расчетное значение	40 kW
• при АС-2 при 400 В расчетное значение	5,5 kW
• при АС-3	
— при 230 В расчетное значение	3 kW
— при 400 В расчетное значение	5,5 kW
— при 500 В расчетное значение	5,5 kW
— при 690 В расчетное значение	7,5 kW
Эксплуатационная мощность для ок. 200000 коммутационных циклов при АС-4	
• при 400 В расчетное значение	2,6 kW
• при 690 В расчетное значение	4,6 kW
Тепловой кратковременный ток ограничен до 10 с	110 А
Мощность потерь [Вт] при АС-3 при 400 В при расчетном значении рабочего тока на проводник	0,5 W
Частота включений на холостом ходу	
• при переменном токе	5 000 1/h
Частота коммутации	
• при АС-1 максимальное	1 000 1/h
• при АС-2 максимальное	1 000 1/h
• при АС-3 максимальное	1 000 1/h
• при АС-4 максимальное	300 1/h
Цепь тока управления/ управление	
Вид напряжения управляющего напряжения питания	Переменный ток
Управляющее напряжение питания при переменном токе	
• при 50 Гц расчетное значение	110 V
• при 60 Гц расчетное значение	120 V
Коэффициент рабочего диапазона, управляющее напряжение питания, расчетное значение электромагнитной катушки при переменном токе	

<ul style="list-style-type: none"> • при 48 В расчетное значение • при 60 В расчетное значение • при 110 В расчетное значение • при 125 В расчетное значение • при 220 В расчетное значение • при 600 В расчетное значение 	<p>6 A</p> <p>6 A</p> <p>3 A</p> <p>2 A</p> <p>1 A</p> <p>0,15 A</p>
Рабочий ток при DC-13 <ul style="list-style-type: none"> • при 24 В расчетное значение • при 48 В расчетное значение • при 60 В расчетное значение • при 110 В расчетное значение • при 125 В расчетное значение • при 220 В расчетное значение • при 600 В расчетное значение 	<p>для модели: 3RT2024-2AK64-3MA0 для модели: 3RT2024-2AK60</p> <p>6 A 10 A</p> <p>2 A</p> <p>2 A</p> <p>1 A</p> <p>0,9 A</p> <p>0,3 A</p> <p>0,1 A</p>
Надёжность контакта вспомогательных контактов	<p>одно неправильное включение на 100 млн. (17 В, 1 мА)</p>

Номинальная нагрузка UL/CSA

Ток полной нагрузки (FLA) для 3-фазного электродвигателя <ul style="list-style-type: none"> • при 480 В расчетное значение • при 600 В расчетное значение 	<p>11 A</p> <p>11 A</p>
отдаваемая механическая мощность [л.с] <ul style="list-style-type: none"> • для 1-фазного двигателя трехфазного тока <ul style="list-style-type: none"> — при 110/120 В расчетное значение — при 230 В расчетное значение • для 3-фазного электродвигателя <ul style="list-style-type: none"> — при 200/208 В расчетное значение — при 220/230 В расчетное значение — при 460/480 В расчетное значение — при 575/600 В расчетное значение 	<p>1 hp</p> <p>2 hp</p> <p>3 hp</p> <p>3 hp</p> <p>7,5 hp</p> <p>10 hp</p>
Допустимая нагрузка вспомогательных контактов согласно UL	<p>A600 / Q600</p>

защита от коротких замыканий

Исполнение плавкой вставки предохранителя <ul style="list-style-type: none"> • для защиты от короткого замыкания основной цепи тока <ul style="list-style-type: none"> — при типе координации 1 необходимое — при типе координации 2 необходимое • для защиты от короткого замыкания вспомогательного переключателя необходимое 	<p>gG: 63A (690V,100kA), aM: 32A (690V,100kA), BS88: 63A (415V,80kA)</p> <p>gG: 25A (690V,100kA), aM: 20A (690V,100kA), BS88: 25A (415V,80kA)</p> <p>предохранитель gG: 10 A</p>
---	--

Монтаж/ крепление/ размеры

Монтажное положение	вращается при вертикальной зоне монтажа на +/-180°, а также откидывается вперед и назад на +/- 22,5°
Вид крепления	винтовое и защёлкивающееся крепление на стандартной монтажной шине 35 мм согласно DIN EN 60715
<ul style="list-style-type: none">• последовательный монтаж	да
Высота	102 mm
Ширина	45 mm
Глубина	для модели: 3RT2024-2AK64-3MA0-144 mm, для модели: 3RT2024-2AK60-97 mm
соблюдаемое расстояние	
<ul style="list-style-type: none">• до заземленных частей<ul style="list-style-type: none">— сбоку	6 mm
<ul style="list-style-type: none">• до находящихся под напряжением частей<ul style="list-style-type: none">— сбоку	6 mm

Подсоединения/клеммы

Исполнение электрического подключения	
<ul style="list-style-type: none">• для главной электрической цепи• для вспомогательных цепей и цепей управления	пружинный зажим пружинный зажим
Вид подключаемых поперечных сечений проводов	
<ul style="list-style-type: none">• для главных контактов<ul style="list-style-type: none">— однопроводный— одножильного или многожильного— тонкопроволочный с обработкой концов жил— тонкопроволочный без заделки концов кабеля• при проводах AWG для главных контактов	2x (1 ... 10 mm ²) 2x (1 ... 10 mm ²) 2x (1 ... 6 mm ²) 2x (1 ... 6 mm ²) 2x (18 ... 8)
Поперечное сечение подключаемого провода для главных контактов	
<ul style="list-style-type: none">• однопроводный• многопроводный	1 ... 10 mm ² 1 ... 10 mm ²
Вид подключаемых поперечных сечений проводов	
<ul style="list-style-type: none">• для вспомогательных контактов<ul style="list-style-type: none">— одножильного или многожильного— тонкопроволочный с обработкой концов жил— тонкопроволочный без заделки концов кабеля• при проводах AWG для вспомогательных контактов	2x (0,5 ... 2,5 mm ²) 2x (0,5 ... 1,5 mm ²) 2x (0,5 ... 2,5 mm ²) 2x (20 ... 14)

Безопасность

Значение В10 <ul style="list-style-type: none"> • при высоком уровне согласно SN 31920 	1 000 000
Доля опасных отказов <ul style="list-style-type: none"> • при низкой частоте запроса согласно SN 31920 • при высоком уровне согласно SN 31920 	<p>40 %</p> <p>73 %</p>
Частота отказов (значение интенсивности отказов) <ul style="list-style-type: none"> • при низкой частоте запроса согласно SN 31920 	100 FIT
Функция продукта <ul style="list-style-type: none"> • зеркальный контакт согласно IEC 60947-4-1 • принудительное размыкание согласно IEC 60947-5-1 	<p>для модели: 3RT2024-2AK64-3MA0</p> <p>да</p> <p>нет</p>
Значение T1 для среднего интервала между обслуживанием (Proof-Test Interval) или продолжительностью эксплуатации согласно IEC 61508	20 y
Защита от прикосновения во избежание электрического удара	с защитой пальцев рук

Сертификаты/допуски к эксплуатации

General Product Approval	EMC
--------------------------	-----



[KC](#)



Functional Safety/Safety of Machinery	Declaration of Conformity	Test Certificates	Marine / Shipping
---------------------------------------	---------------------------	-------------------	-------------------

[Type Examination](#)



[Type Test Certificates/Test Report](#)



Marine / Shipping	other
-------------------	-------



[Confirmation](#)

other



Дополнительная информация

Information- and Downloadcenter (каталоги, брошюры,...)

<http://www.siemens.com/industrial-controls/catalogs>

Industry Mall (Каталог и система обработки заказов)

<https://mall.industry.siemens.com/mall/ru/ru/Catalog/product?mlfb=3RT2024-2AK64-3MA0>

Онлайн-генератор Cax

<http://support.automation.siemens.com/WW/CAXorder/default.aspx?lang=en&mlfb=3RT2024-2AK64-3MA0>

Service&Support (руководства, инструкции по эксплуатации, сертификаты, указания, FAQ,...)

<https://support.industry.siemens.com/cs/ww/en/ps/3RT2024-2AK64-3MA0>

Банк изображений (фотографии продуктов, двухмерные размерные чертежи, трехмерные модели, схемы приборов,

макросы EPLAN, ...)

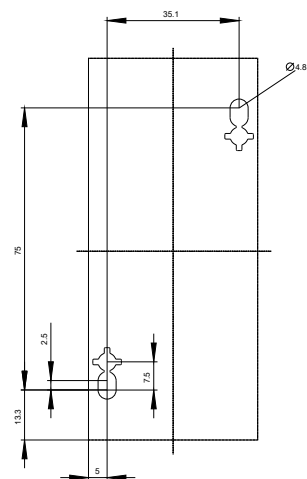
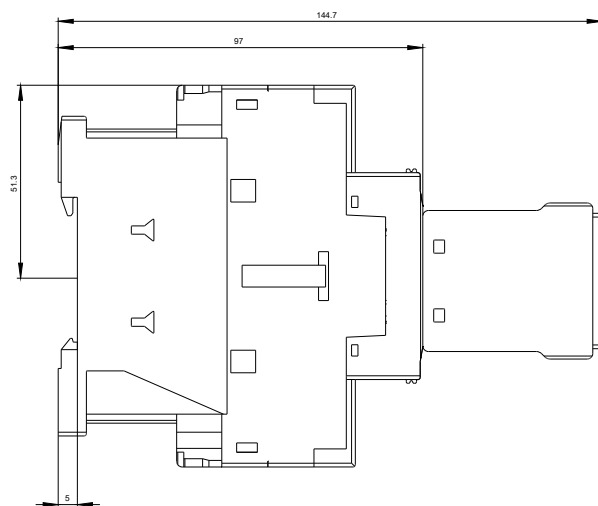
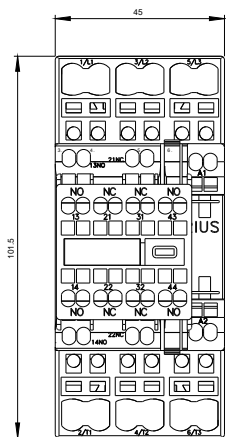
http://www.automation.siemens.com/bilddb/cax_de.aspx?mlfb=3RT2024-2AK64-3MA0&lang=en

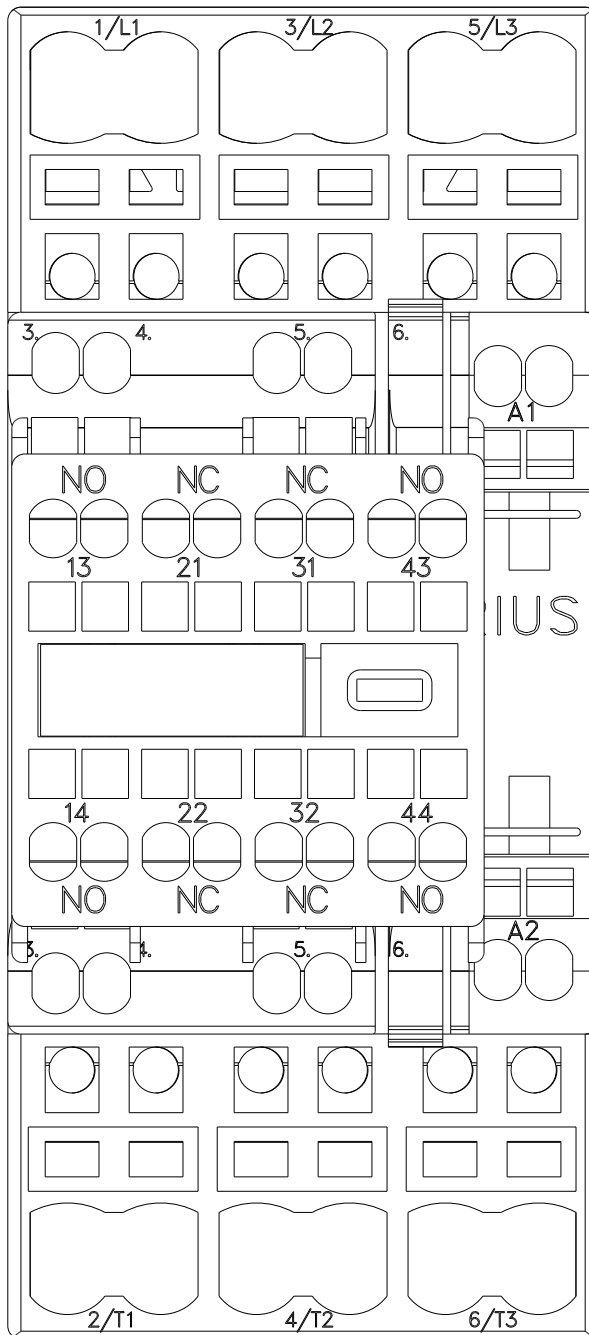
Характеристика: зависимая характеристика защиты, I²t, ток обрыва

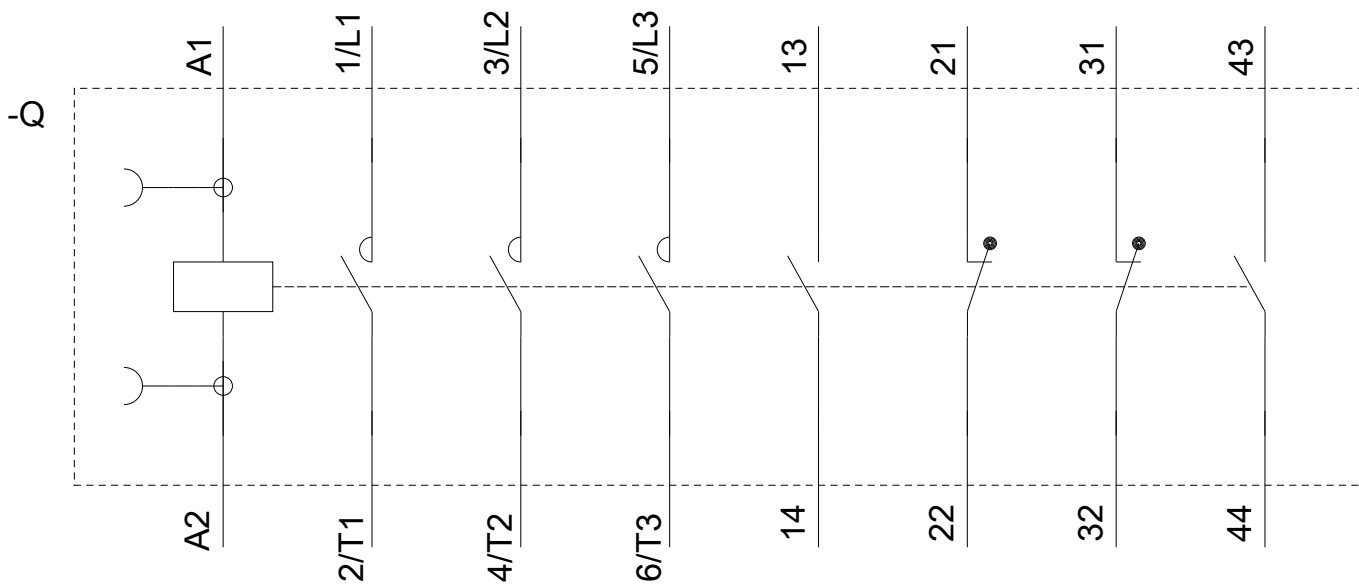
<https://support.industry.siemens.com/cs/ww/en/ps/3RT2024-2AK64-3MA0/char>

Другие характеристики (например: срок службы электропроводки, частота включений)

<http://www.automation.siemens.com/bilddb/index.aspx?view=Search&mlfb=3RT2024-2AK64-3MA0&objecttype=14&gridview=view1>







последнее изменение:

14.05.2018